

## Bastelideen und Schaubild Adventshandreichung 2023

### Anleitung:

Das Schaf wird zentral angebracht, im Laufe des Advents kommen die anderen Bilder hinzu, beginnend bei dem liebenden Vater:



Natürlich kann das Schaubild auch den Gegebenheiten angepasst werden und beispielsweise in eine gestaltete Landschaft aus Tüchern im Gemeindesaal oder im Altarraum gelegt oder gestellt werden.

Statt der Bilder können auch alternativ biblische Erzählfiguren verwendet werden, die jeweils die Figuren ersetzen.

Die Bilder können auf A4 oder auf A3 ausgedruckt werden.

Schaubild in bunt



Schaf (Begleiter durch den Advent)



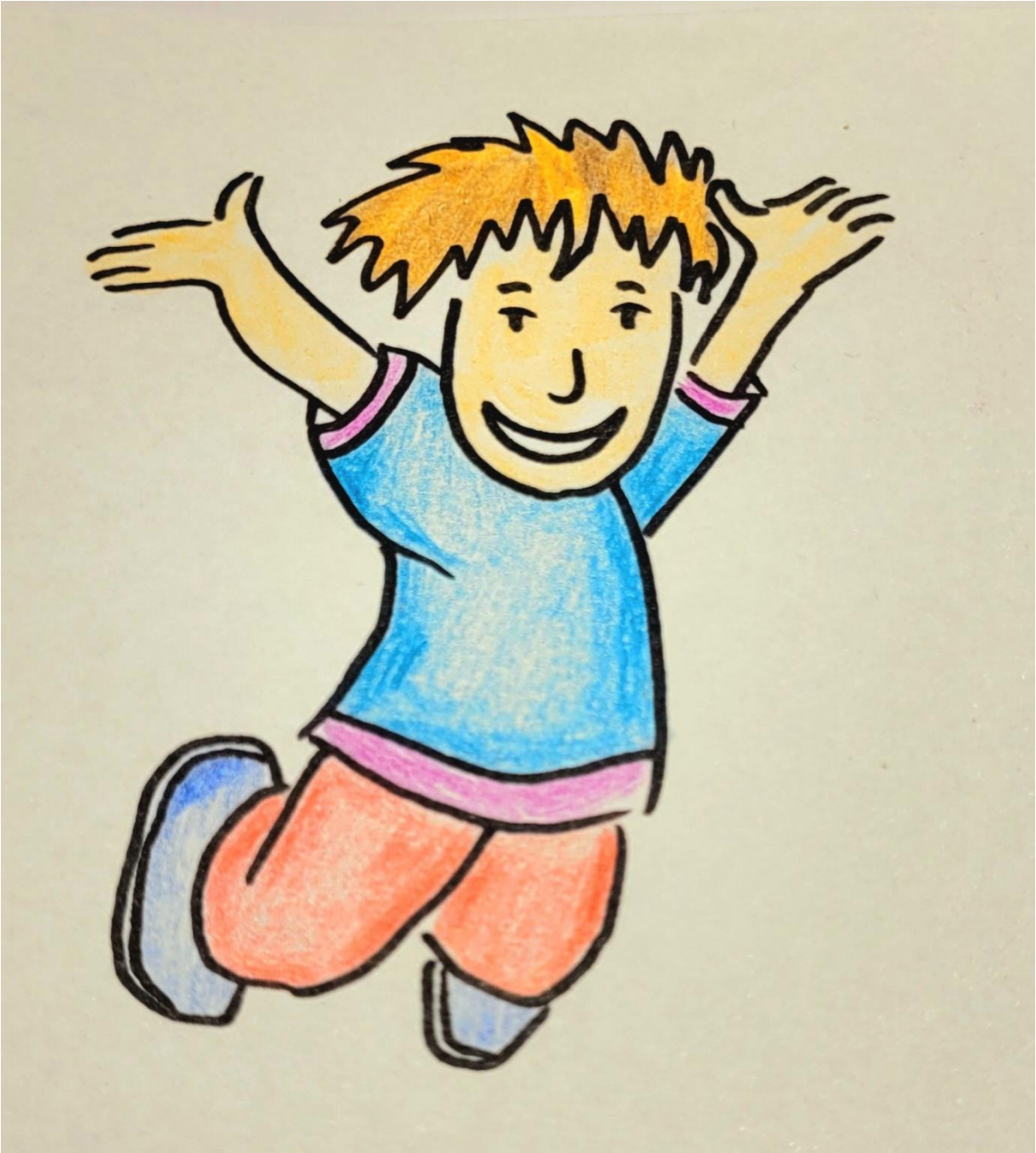
Liebender Vater (1. Advent)



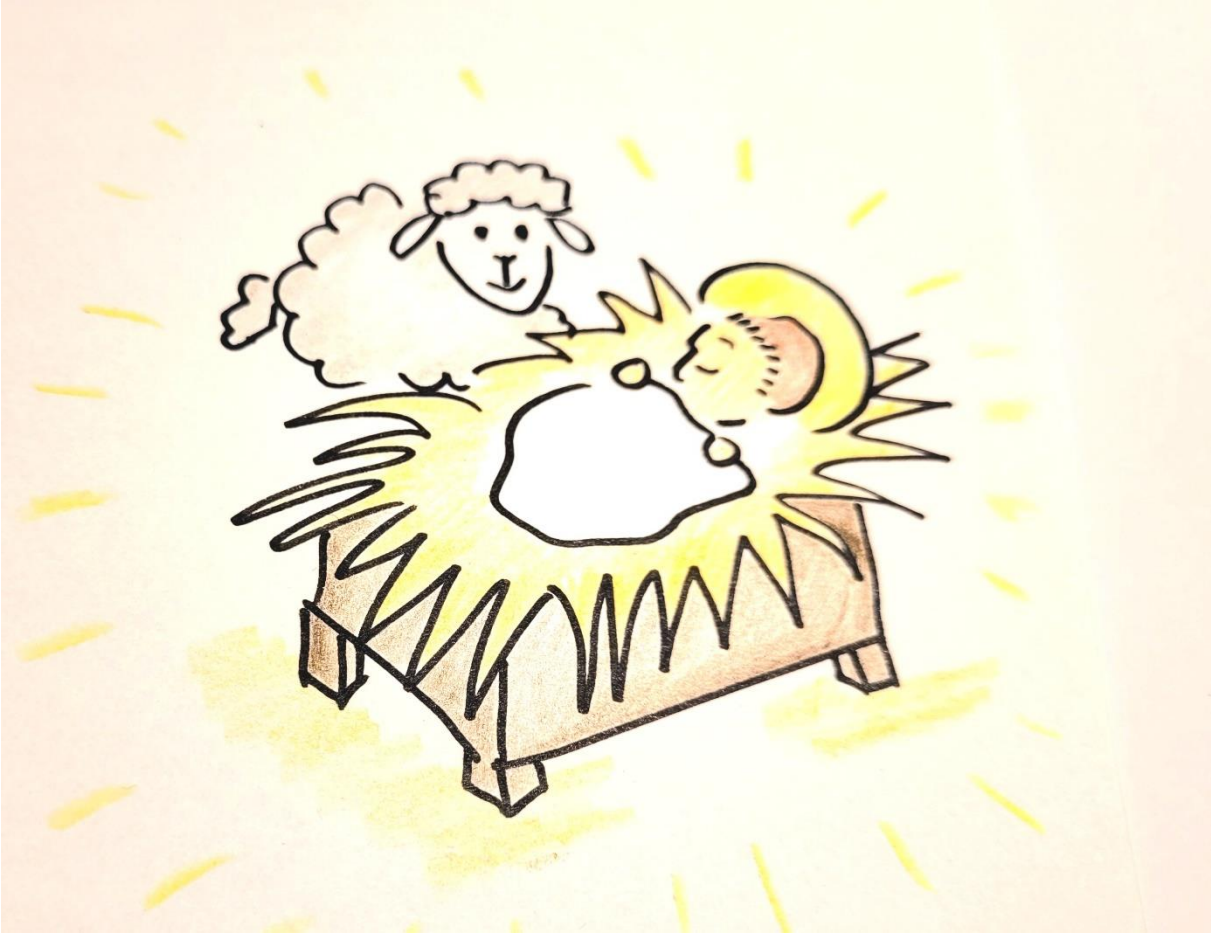
Guter Hirte (2. Advent)



Freude (3. Advent)



Das Wunder in der Krippe (4. Advent/Heiligabend)



## Bastelanleitung

Alle Schaubildvorlagen können Basteln verwendet werden.

Für den 2. Advent:

Das Schaf Bärbel wird ausgedruckt und mit Watte beklebt, die Umgebung kann mit Farbstiften gestaltet werden oder das Schaf wird ausgeschnitten und als Fensterbild o.ä. aufgehängt.

Für den 3. Advent:

Material:

- Stifte, Ausdrucke
- Kleber und Schere

Gestalte dein eigenes Türschild mit dem Schaf Bääärbel!

- Suche dir ein Schaf aus oder gestalte das Schaf auf der Vorderseite nach deinen Vorstellungen (freudig, traurig, nachdenklich, müde...) und male das Türschild bunt und schön!
- Gestalte auch die Rückseite, du kannst die Rückseite ganz frei gestalten oder die Schafe benutzen, die auf der Vorlage abgebildet sind, du kannst aber auch etwas ganz anderes darauf abbilden!
- Ausschneiden
- An der Tür aufhängen, dann sieht jeder, ob die froh bist oder in einer anderen Stimmung



